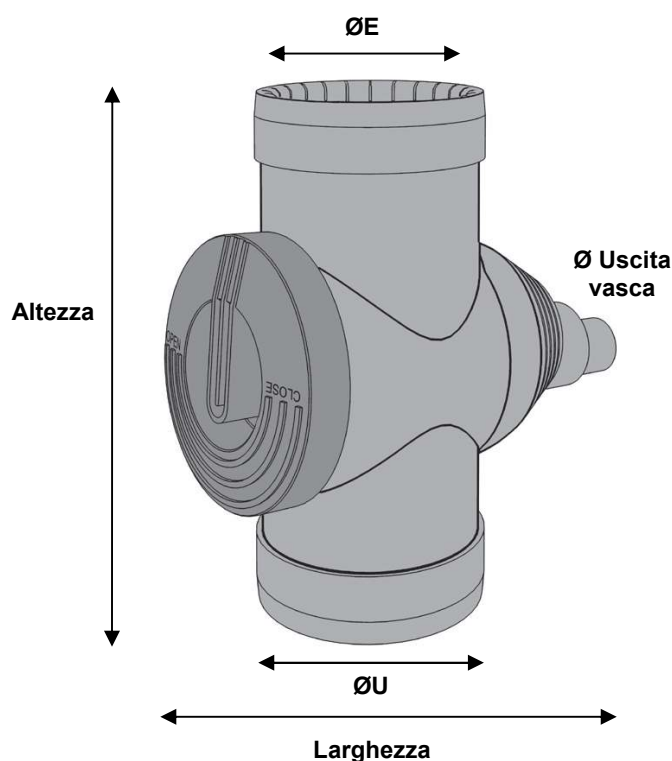


SCHEDA TECNICA FILTRO PER PLUVIALE FPP 27

Materiale: filtro per pluviale in polipropilene con cartuccia-filtro in acciaio inox, corredato di kit adattatore per grondaia (DN68/DN100), disponibile nei colori grigio e marrone (v. figura sotto). Adatto per pluviali in materiale plastico o metallico

Funzione: garantisce un'azione di filtraggio dei materiali più grossolani presenti nelle acque piovane di raccolta (sassolini, foglie, residui di tegole, detriti, ecc...) con un rendimento del 95% in condizioni di precipitazioni normali. Si installa direttamente lungo la condotta del pluviale e funziona anche da troppo pieno del serbatoio collegato. Possibilità di utilizzo in modalità Inverno/Estate (Close/Open) per una migliore gestione del sistema di accumulo.

Uso e manutenzione: consigliato a monte di un impianto di recupero delle acque meteoriche e comunque prima di una cisterna di accumulo. Per la manutenzione non è necessario smontare il filtro, basta estrarre il tappo verde che contiene la cartuccia e rimuovere con una spazzolina gli eventuali residui presenti.

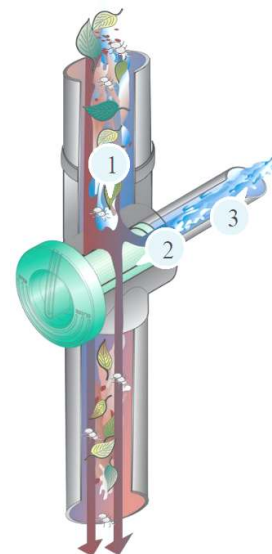


| Articolo | Altezza (mm) | Larghezza (mm) | ØE/U (mm) | Ø Uscita vasca (mm) | Maglia filtro (mm) | Superficie max di captazione (m ²) |
|---------------|--------------|----------------|-----------|---------------------|--------------------|--|
| FPP 27 | 270 | 260 | 110* | 32/50 | 0,7x1,7 | 70 |

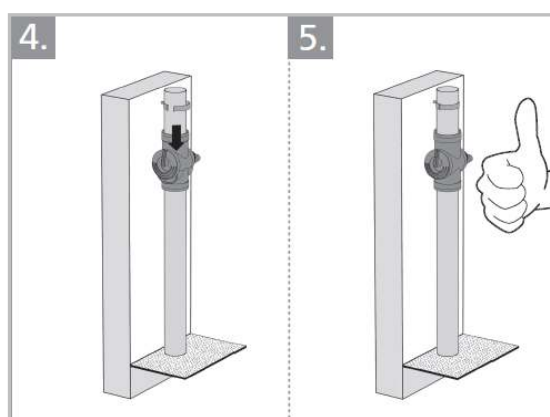
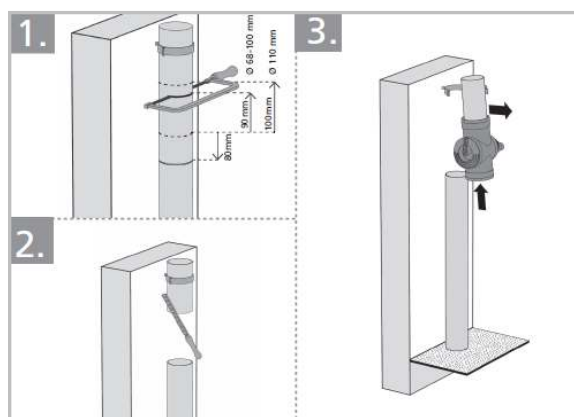
* diametro variabile grazie al kit adattatore compreso (DN68/DN100)

- Funzionamento

1. L'acqua piovana in entrata passa attraverso la cartuccia contenente il filtro in acciaio inox.
2. I residui presenti non potendo passare attraverso la maglia del filtro, vengono convogliati lateralmente verso lo scarico.
3. L'acqua piovana che invece attraversa il filtro viene filtrata e convogliata al serbatoio di accumulo



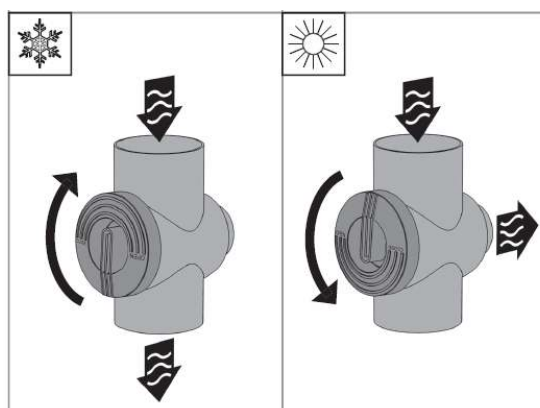
- Montaggio



- Modalità Inverno/Estate

In **inverno** si può ruotare il tappo verde di 180° per evitare l'ingresso dell'acqua nel serbatoio (posizione **CLOSE**).

In **estate** invece si gira il tappo verde per far sì che l'acqua riempia il serbatoio di stoccaggio (posizione **OPEN**).



ROTOTEC S.p.A.
Ufficio tecnico