

## SCHEMA TECNICA MARINA POINT CON TRANSPONDER

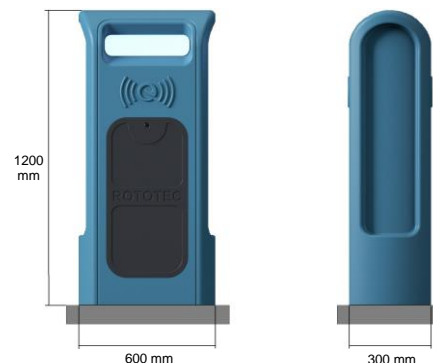
### Descrizione

La colonnina servizi nautici Marina Point è una macchina compatta e versatile ideata per l'impiego come punto di distribuzione di energia elettrica, acqua, avvisi, informazioni e altro in porti turistici, aree di sosta e campeggi.

La colonnina è studiata affinché l'utente possa accedervi da solo, semplicemente, in sicurezza e in qualsiasi ora del giorno.

L'abilitazione delle utenze e l'assegnazione dei relativi costi agli utenti avviene per mezzo di un lettore di chiave elettronica a transponder. La logica di gestione può avvenire sia con **addebito successivo che con addebito a scalare**. Nel primo caso l'utente è dotato di un'apposita chiave nella quale viene memorizzato un suo codice personale che, quando viene letto dalla centralina, questa permette di selezionare quale utenza utilizzare e da quel momento conta i consumi e li associa al codice letto. Tali dati oltre ad essere locali alla centralina vengono trasferiti in tempo reale al computer centrale per la successiva fatturazione al cliente. Nel secondo caso l'utente carica la chiave con un importo variabile e abilita le utenze trasferendo tale credito nella centralina. Nel caso di gestione a scalare non è necessario l'utilizzo di un PC di supervisione anche se è possibile utilizzarlo.

La struttura esterna in Polietilene LLDPE realizzata in monoblocco con stampaggio rotazionale garantisce una elevata resistenza agli urti, alla radiazione solare, agli agenti chimici e alla salsedine. Lo stesso involucro esterno può essere realizzato in un'ampia gamma di colori (blu, grigio, giallo, rosso, verde, ...).



### Dati tecnici

<b>Caratteristiche generali Marina Point con Transponder</b>	
Erogatore	Progettato, costruito e certificato secondo la norma EN 60439-1
Materiale involucro	Polietilene LLDPE, anti UV colorato in massa
Dimensioni	600 x 300 x 1200 (h) mm
Grado di protezione	IP56
Accesso interno	Tramite portello anteriore con chiave, dimensioni 320 x 740 (h) mm
Temperatura di esercizio	-30 - +70 °C
Fissaggio	Tramite 4 Fischer 10 mm
Morsettiere per giunzione in linea	Connessione tramite morsettiere entra/esci 5 poli per conduttori R S T N PE
Morsettiere installabili	Giunzione a perno filettato da 6 a 12 mm per capicorda da 50 a 185 mm
Prese interbloccate disponibili	250 VCA 2P+T (ore 6) 16A/32A con interruttore interbloccato meccanicamente 380 VCA 3P+N+T (ore 6) 16A/32A con interruttore interbloccato meccanicamente 380 VCA 3P+N+T (ore 6) 63A/125A con interblocco elettrico 250 VCA 2P+N+T (ore 6) 63A con interblocco elettrico
Grado di protezione delle prese	IP67
Protezione utenze	Magnetotermici differenziali Id = 30 mA 16/32/63/125 con potere di interruzione 4,5 KA o superiore
Illuminazione	LED ad alta efficienza
Protezione	Tramite fusibile o MTD 2A
<b>Distribuzione acqua</b>	
Connessione rete idrica	Tramite attacco ½" femmina
Connessione idrica utenze	Rubinetti a sfera ½"
<b>Sistemi di contabilizzazione</b>	
Contatore energia	Progressivo con visualizzazione dei kWh consumati
Contatore acqua	Contaltri con visualizzazione dei consumi di ogni utenza
Sistema prepagato	Basato su chiavi elettroniche (transponder) con contabilizzazione dei consumi di energia elettrica e acqua
Contabilizzazione remota	Connessione (via cavo o WiFi) con computer remoto per gestione erogatori, allarmi, storici consumi. Possibilità di ricarica credito via Internet

### Modelli

Articolo	Descrizione
0MPT2X16M	Colonnina Marina Point 2 x 16 Ampere monofase con transponder
0MPT4X16M	Colonnina Marina Point 4 x 16 Ampere monofase con transponder
0MPT2X32M	Colonnina Marina Point 2 x 32 Ampere monofase con transponder
0MPT2X32T	Colonnina Marina Point 2 x 32 Ampere trifase con transponder
0MPT4X32M	Colonnina Marina Point 4 x 32 Ampere monofase con transponder
0MPT4X32T	Colonnina Marina Point 4 x 32 Ampere trifase con transponder
0MPT2X63M	Colonnina Marina Point 2 x 63 Ampere monofase con transponder
0MPT2X63T	Colonnina Marina Point 2 x 63 Ampere trifase con transponder
0MPT1X125T	Colonnina Marina Point 1 x 125 Ampere trifase con transponder
0MPT2X16M2X32M	Colonnina Marina point 2 x 16 + 2 x 32 Ampere monofase con transponder
0MPT1X63M2X32M	Colonnina Marina point 1 x 63 + 2 x 32 Ampere monofase con transponder
0MPT2X63T1X63M	Colonnina Marina point 2 x 63 trifase + 1 x 16 Ampere monofase con transponder

La presente scheda tecnica è di proprietà di Rototec SpA; è assolutamente vietata la riproduzione di quanto contenuto nella stessa. Rototec SpA si riserva di apportare modifiche in qualsiasi momento, senza preavviso alcuno, ai contenuti della presente scheda tecnica.



Display di lettura transponder



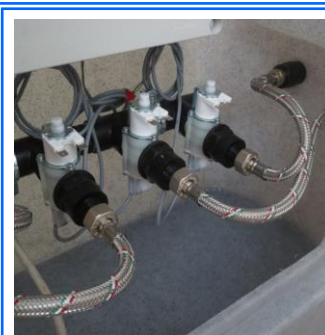
Prese interbloccate su entrambi i lati



Quadro di protezione interno IP65



Illuminazione led sul lato frontale e su quelli laterali



Erogazione con rubinetti da 1/2" con contalitri

\* Esempio di erogatore 4 x16 A

La presente scheda tecnica è di proprietà di Rototec SpA; è assolutamente vietata la riproduzione di quanto contenuto nella stessa. Rototec SpA si riserva di apportare modifiche in qualsiasi momento, senza preavviso alcuno, ai contenuti della presente scheda tecnica.

**ROTOTEC S.p.A.**  
Ufficio tecnico