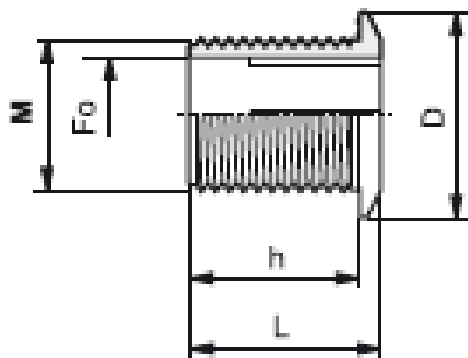


SCHEDA TECNICA BOCCHETTONE IN POLIPROPILENE

Materiale: bocchettone in PP (polipropilene).

Applicazione: il bocchettone, grazie alla sua filettatura, permette di collegare la vasca di accumulo ai diversi sistemi di prelievo del liquido contenuto: rubinetti, sistemi di irrigazione, sistemi di pompaggio. Inoltre permette di collegare tra loro i serbatoi ROTOTEC sia da esterno che da interno in modo tale da ottenere volumi di accumulo molto elevati.

Installazione: si installa sugli opportuni pianetti presenti sulle cisterne, su richiesta ROTOTEC fornisce serbatoi con bocchettoni già montati.



Articolo	M (pollici)	h (mm)	L (mm)	D (mm)	F0 (mm)
BS1	1	50	55	50	25
BS1,5	1 ½	46	51,5	65,5	38
BS2	2	66,5	73,5	76	47,5
BS21/2	2 ½	70	76	100	63,5

AVVERTENZE:

- Per l'installazione seguire scrupolosamente le istruzioni fornite da ROTOTEC;
- Installare solo sugli opportuni pianetti presenti sui serbatoi;
- Non tutti i bocchettoni indicati possono essere installati su tutti i serbatoi ROTOTEC. Per avere maggiori informazioni dell'applicabilità del bocchettone di interesse contattare il nostro ufficio tecnico.
- Molti serbatoi ROTOTEC sono già forniti di fori per lo svuotamento totale e lo scarico.

ROTOTEC S.p.A
Ufficio Tecnico

